

www.hyundai-ce.com

VORKHEFTRUCK *Excellent MODEL*

HYUNDAI DIESELVORKHEFTRUCKS

35/40/45DS -7

35/40/45D -7



■ De foto kan optionele uitrusting tonen

 **HYUNDAI**
HEAVY INDUSTRIES CO., LTD.



VORKHEFTRUCK *Excellent Model*

35/40/45DS -7

35/40/45D -7

Nieuwe norm voor vorkheftrucks

Met zijn 7-serie introduceert Hyundai een nieuwe reeks van diesel vorkheftrucks.

Uitstekend vermogen en uitmuntende prestaties verbeteren uw rendement.





■ De foto kan optionele uitrusting tonen

Groot vermogen & uitstekende prestaties

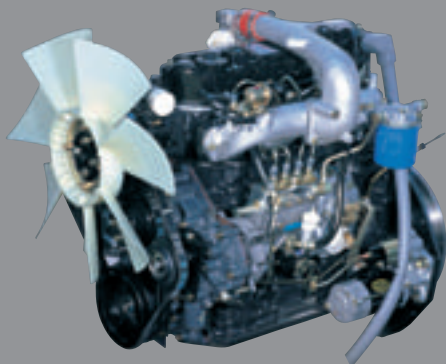
Krachtige motor

Mitsubishi S6S-DT Motor

De turbomotor met zes cilinders werd gebouwd voor vermogen, betrouwbaarheid en zuinigheid. Deze motor voldoet aan de emissievoorschriften volgens EPA tier II en EU stage II.

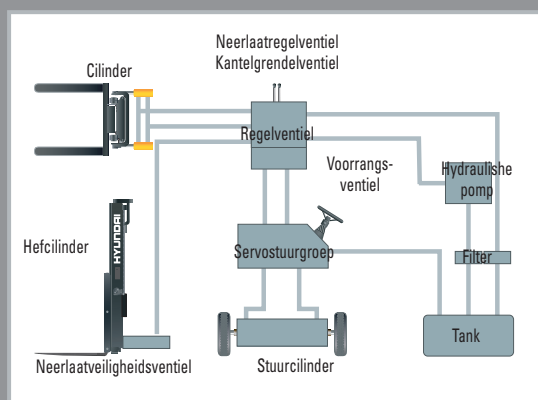


Hyundai D4DA Motor



Geavanceerd hydraulisch systeem

Het nieuwste hydraulisch systeem met een grote capaciteit reageert snel tijdens het werken. Een geluidsarm regelventiel verhoogt zowel de efficiëncy als de duurzaamheid.



Absolute kracht, de nieuwe meester op de werf!

De soepele, efficiënte en ergonomisch ontworpen 35/40/45D-7, 35/40/45DS-7 serie werd ontworpen in functie van uw behoeften.

Snelle en stabiele prestaties

Doordat de mast snel naar boven en naar beneden kan worden gebracht, en makkelijk voor- en achterwaarts kan bewegen, kan het laden en lossen onder de best mogelijke omstandigheden gebeuren. Wanneer de truck volledig geladen is wordt de snelheid waarmee de mast naar beneden komt nauwgezet gecontroleerd met het neerlaatregelventiel, dit om de veiligheid te bevorderen.





■ De foto kan optionele uitrusting tonen

Hogere rijnsnelheid en groter stijgvormogen

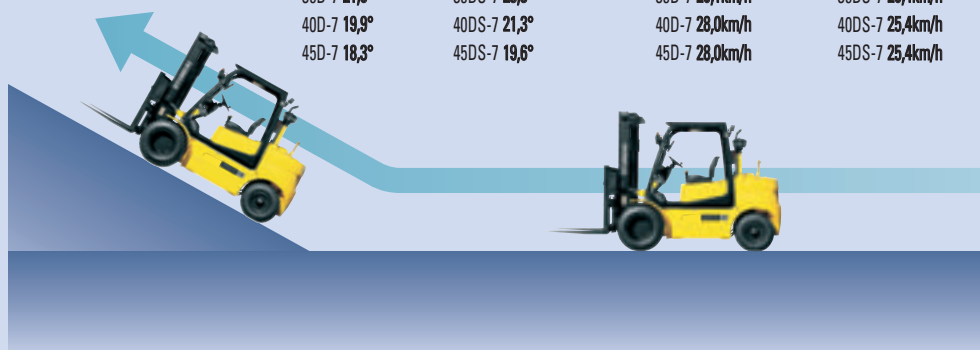
De krachtige motor met hoog vermogen zorgt voor een betere acceleratie, een beter gedrag op hellingen en een hogere rijnsnelheid op ruw terrein of op een helling.

Stijgvormogen (geladen)

35D-7 21,8°	35DS-7 23,3°
40D-7 19,9°	40DS-7 21,3°
45D-7 18,3°	45DS-7 19,6°

Rijnsnelheid (ongeladen)

35D-7 29,1km/h	35DS-7 26,4km/h
40D-7 28,0km/h	40DS-7 25,4km/h
45D-7 28,0km/h	45DS-7 25,4km/h



Grotere kantelhoek van de mast

Door gebruik te maken van de kantelhoek van de mast met 8 graden voorwaarts en 10 graden achterwaarts, kan de operator veiliger en sneller laden en lossen.



Natte schijfremmen

Het gebruik van remmen van het natte schijfremtype verbetert de werking van de remmen en zorgt ervoor dat uw onderhoudsinterval 5 maal langer is dan bij conventionele remmen. Dankzij een rempedaalinspanning van 45% hoger op een helling van 20% wordt uw veiligheid tijdens de werkzaamheden gevrijwaard.



Volledig hydraulisch aangedreven stuursysteem

Een hydraulisch stuursysteem garandeert altijd vlot en flexibel sturen. Het voorkomt een overmatige belasting en terugslag van het stuurwiel.



Brandstofvuldop met sleutel

Voor meer veiligheid en minder stilstand op de werf werd een grotere brandstoftank met vergrendelbare vuldop geïnstalleerd.

Comfortabele bediening



Verstelbaar stuurwiel met draaiknop

Het stuurwiel kan door een hendel links van de stuurkolom in de meest comfortabele positie voor de operator gezet worden.



Makkelijke en veilige versnellingshendel

Eén enkele hendel links van de stuurkolom verleent de operator snelle en makkelijke controle over snelheid en rijrichting. De motor kan slechts gestart worden wanneer deze hendel in neutrale positie staat.



Hendel met multifunctionele schakelaar

De hendel met multifunctionele schakelaar bedient de lichten en claxon.



Snelle reactie van de bedieningshendels

Slechts een minimale inspanning van de operator is nodig voor een nauwkeurige, veilige en productieve bediening.



■ De foto kan optionele uitrusting tonen



Optimale positie van de pedalen

De ergonomisch ontworpen gas-, rem- en inching-pedalen zijn optimaal gepositioneerd voor een groter gebruiksgemak van de operator. Makkelijk te verwijderen en te reinigen rubberen vloermat.



Bekerhouder en opbergvak

Voor het gemak van de operator is er extra opberg ruimte voorzien binnenin de cabine.

Optimaal ontwerp van de bestuurdersomgeving!

Een ergonomisch ontwerp voorkomt vermoeidheid en verhoogt het rendement van de operator.



Nieuw: een grotere zichtbaarheid voor veiliger werken

De operator kan veiliger en nauwkeuriger werken dankzij een mast die een breder zicht geeft.

Gebruiksvriendelijke meters en waterbestendig monitorpaneel



- | | |
|---|------------------------------|
| 1 Parkeerremlamp | 8 Werklampverklikkerlamp |
| 2 Richtingaanwijzers | 9 Lamp waterafscheider |
| 3 Waarschuwinglamp brandstofpeil | 10 Voorgloeiverklikkerlamp |
| 4 Waarschuwinglamp motoroliepeil | 11 Koelwatertemperatuurmeter |
| 5 Waarschuwinglamp transmissieolietemperatuur | 12 Brandstofmeter |
| 6 Waarschuwinglamp acculading | 13 Bedrijfsrenteller |
| 7 Waarschuwinglamp luchtfilter | |

Makkelijk verstelbare zetel met vering

Een aantrekkelijke, verstelbare zetel met armleuningen, op basis van een ergonomisch ontwerp, zorgt voor een groter comfort, hogere veiligheid en langere levensduur.



Het nieuwste trilling- en schokdempend systeem

Het geavanceerd hydraulisch cabinedraagsysteem, dat gebruik maakt van een hydraulische en trillingdempende rubberen isolator, bevindt zich tussen de hoofdbescherming en het chassis om de oorzaak van trillingen en lawaai te verminderen tijdens het rijden. Dit verlaagt niet enkel de vermoeidheid van de operator maar verhoogt ook de veiligheid tijdens de bediening van de truck.



Duurzaamheid & Veiligheid

Sterke hoofdbescherming

De veilige hoofdbescherming voldoet aan de EU- en ANSI-voorschriften en beschermt de operator tijdens gevaarlijke werkzaamheden.



Handrem

De handrem van het vastkliktype vergt minder inspanning van de operator om aan te trekken.



Uiterst duurzame elektrische servotransmissie

De servotransmissie zorgt voor een snelle maar rustige rijsnelheid onder zware werkomstandigheden en drijft uw productiviteit op.

Veilig dankzij een grote duurzaamheid!

Veiligheid en duurzaamheid zijn prioritair bij het ontwerp van de uitrusting.



Grote opstap en hendel

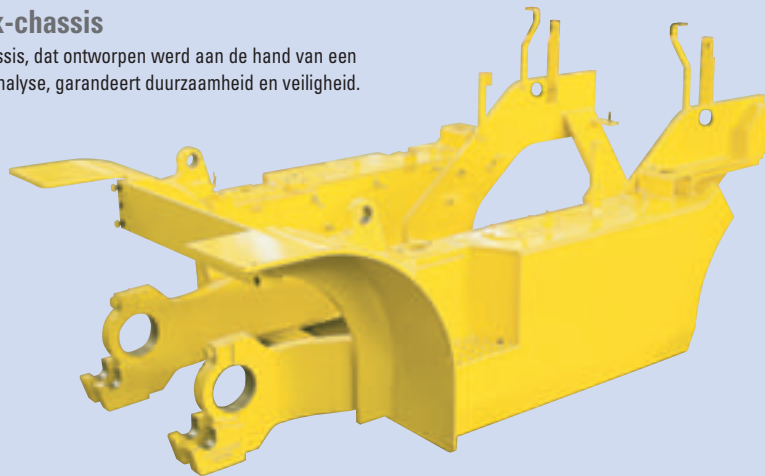
Een brede "open" opstap zorgt ervoor dat men de truck comfortabel en veilig kan betreden en verlaten.



■ De foto kan optionele uitrusting tonen

Zwaar monoblock-chassis

Het zware monoblock-chassis, dat ontworpen werd aan de hand van een nauwkeurige structurele analyse, garandeert duurzaamheid en veiligheid.



Veiligheidsventiel brandstoftank

Een ingebouwd veiligheidscontroleventiel sluit de brandstoftoevoer af mocht de truck kantelen.



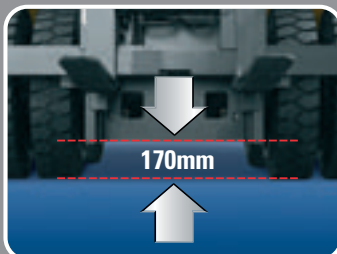
Expansiebalg

De expansiebalg absorbeert trillingen en vermindert het geluid dat door het uitlaatsysteem geproduceerd wordt. Het vergroot tevens de levensduur van het uitlaatsysteem.



Heldere, afgeschermd koplampen en achterste werklamp

Heldere, afgeschermd koplampen en achterste werklampen zorgen voor een uitzonderlijke zichtbaarheid in donkere werkruimten.



Grondspeling

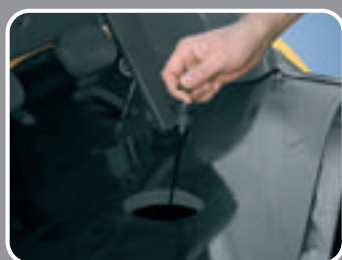
De motor en transmissie werden horizontaal gemonteerd en hoog in het chassis geplaatst om dure onderdelen te beschermen tijdens werkzaamheden op onregelmatig terrein.

Grote duurzaamheid & makkelijk onderhoud



Elektrisch gecontroleerde luchtfilter

Een sensor van de luchtreiniger waarschuwt de operator dat de luchtfilter verstopt zit zodat deze kan vervangen worden voordat motorschade zich voordoet.



Controle van de onderhoudsvriendelijke olie

Het T/M oliepeil kan makkelijk zonder demontage gecontroleerd worden.



Reservoir voor de remvloeistof

Zeer goed zichtbaar, makkelijk toegankelijk reservoir om de dagelijkse inspecties te vereenvoudigen.



Makkelijk toegankelijke zekeringhouder vereenvoudigt inspecties



■ De foto kan optionele uitrusting tonen

Gecentraliseerd ontwerp voor eenvoudig onderhoud!

De componenten en onderdelen zijn zo geplaatst dat ze makkelijk toegankelijk zijn en eenvoudig te onderhouden.



Makkelijk te vervangen luchtreiniger

De luchtfilter is makkelijk toegankelijk voor het reinigen of vervangen.



Goed zichtbare voorreiniger

Efficiënte, makkelijk toegankelijke voorreiniger zorgt voor een langere levensduur van de motor.



Onderhoudsvrije accu



Makkelijk te vervangen radiator



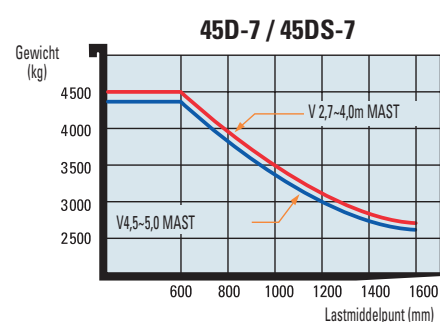
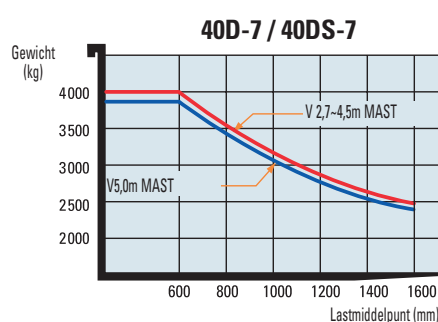
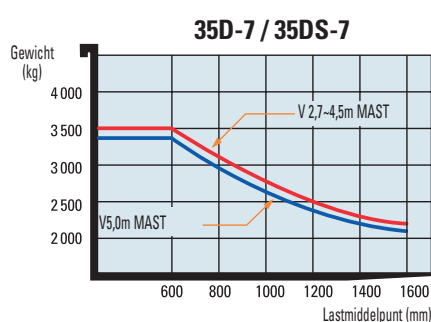
Controle toestand motorolie

Mastspecificaties (35/40/45D-7, 35/40/45DS-7)

TYPE / MAST	Maximum vorkhoogte (mm)	Totale hoogte(mm)								Vrije hefhoogte (mm)				Hefvermogen bij 600 mm(24 in) lastmiddelpunt						Kantelhoek (graden)	
		Ingetrokken		Uitgeschoven				35 / 40D-7 35 / 40DS-7		45D-7 45DS-7		35D-7 35DS-7		40D-7 40DS-7		45D-7 45DS-7					
				Zonder laststeun		Met std. Laststeun															
		Enkel	Dubbel	Zonder laststeun	Met std. Laststeun	Zonder laststeun	Met std. Laststeun	Zonder laststeun	Met std. Laststeun	Zonder laststeun	Met std. Laststeun	Enkel	Dubbel	Enkel	Dubbel	Enkel	Dubbel	Voor- waarts	Achter- waarts		
DUPLEX	V270	2700	2085	2070	3565	3936	3585	3946	120	120	120	120	3500	3500	4000	4000	4500	4500	8	10	
	※V300	3000	2235	2270	3865	4236	3885	4246	120	120	120	120	3500	3500	4000	4000	4500	4500	8	10	
	V330	3300	2385	2370	4165	4536	4185	4546	120	120	120	120	3500	3500	4000	4000	4500	4500	8	10	
	V350	3500	2535	2520	4365	4736	4385	4746	120	120	120	120	3500	3500	4000	4000	4500	4500	8	10	
	V370	3700	2635	2620	4565	4936	4585	4946	120	120	120	120	3500	3500	4000	4000	4500	4500	8	10	
	V400	4000	2845	2830	4865	5236	4885	5246	120	120	120	120	3500	3500	4000	4000	4500	4500	8	10	
	V450	500	3095	3080	5365	5736	5385	5746	120	120	120	120	3500	3500	4000	4000	4400	4450	6	6	
	V500	5000	3345	3330	5865	6236	5885	6246	120	120	120	120	3350	3400	3850	3900	4200	4300	6	6	
DUPLEX VRIJE HEFHOOGTE	VF280	2800	2135	2120	3682	4021	3702	4072	1258	919	1238	868	3500	3500	4000	4000	4500	4500	6	8	
	VF300	3000	2235	2220	3882	4221	3902	4272	1358	1019	1338	968	3500	3500	4000	4000	4500	4500	6	8	
	VF315	3150	2325	2310	4032	4371	4052	4422	1448	1109	1428	1058	3500	3500	4000	4000	4500	4500	6	8	
TRIPLEX VRIJE HEFHOOGTE	TF370	3700	2035	2020	4607	4946	4627	4956	1149	810	1114	784	3500	3500	4000	4000	4500	4500	6	6	
	TF400	4000	2135	2120	4907	5246	4927	5256	1249	910	1214	884	3500	3500	4000	4000	4500	4500	6	6	
	TF430	4300	2235	2220	5207	5546	5227	5556	1349	1010	1314	984	3450	3500	4000	4000	4450	4500	6	6	
	TF450	4500	2295	2280	5387	5726	5407	5736	1409	1070	1374	1044	3400	3450	4000	4000	4400	4400	6	6	
	TF470	4700	2385	2380	5597	5936	5617	5946	1499	1160	1464	1134	3300	3400	3900	3950	4300	4350	6	6	
	TF500	5000	2485	2470	5897	6236	5917	6246	1599	1260	1564	1234	3200	3350	3800	3850	4200	4300	6	6	
	TF550	5500	2665	2650	6397	6736	6417	6746	1779	1440	1744	1414	2900	3250	3500	3700	3900	4100	6	6	
	TF600	6000	2845	2830	6907	7246	6927	7256	1959	1620	1924	1594	2500	3100	3000	3550	3300	3950	6	6	

* Standaard

Hefvermogen



Standaard

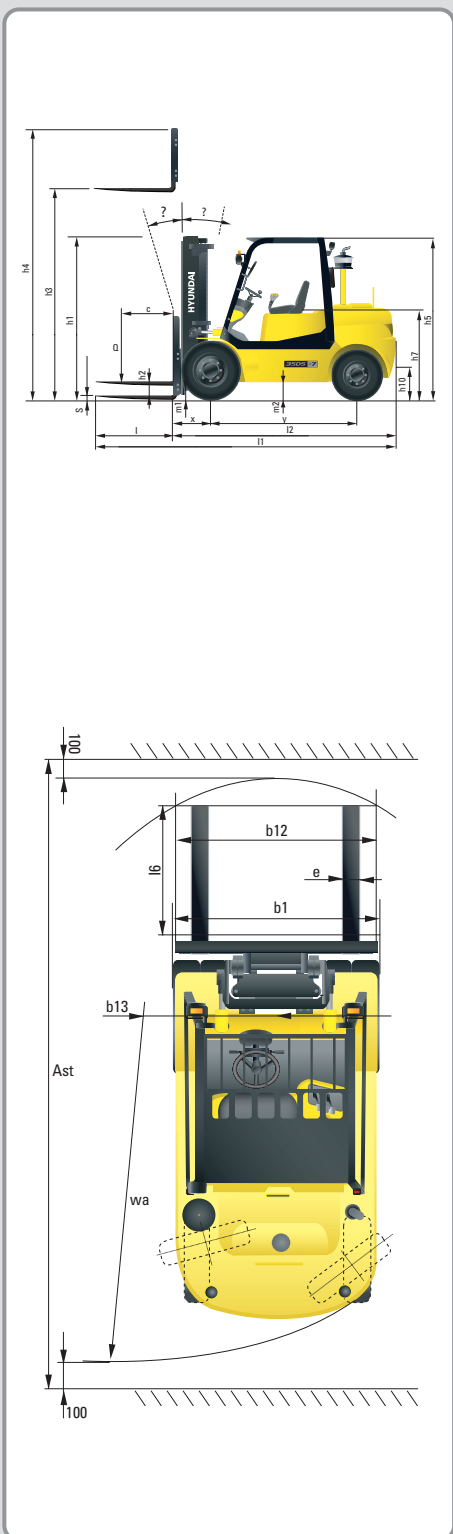
- HOOFDVENTIEL 3-SPOELEN
- ZETEL: ARMLEUNING, VEILIGHEIDSGORDEL
- WERKLAMP ACHTERAAN
- HORIZONTALE UITLAAT
- HOOFDSCHAKELAAR
- TREKHAAK
- ACHTERUITRIJALARM

Optionele uitrusting

- CABINE
Cabine zonder Verwarming / Cabine met Verwarming
- Vork(LxBxD)(mm)
35D: 1220 x 122 x 50 / 1370 x 122 x 50 / 1520 x 122 x 50
1670 x 122 x 50 / 1820 x 122 x 50 / 1970 x 122 x 50
40D: 1220 x 150 x 50 / 1370 x 150 x 50 / 1520 x 150 x 50
1670 x 150 x 50 / 1820 x 150 x 50 / 1970 x 150 x 50
45D: 1070 x 150 x 50 / 1370 x 150 x 50 / 1520 x 150 x 50
1670 x 150 x 50 / 1820 x 150 x 50 / 1970 x 150 x 50
- VERTICALE UITLAAT
- MAST
Duplex beperkte vrije hefhoogte/Triplex beperkte vrije hefhoogte

- VERLENGVORKEN
1800/2000/2200
- MCV 4-SPOELEN/5-SPOELEN
- MASSIEVE RUBBERBANDEN, NIET STREPEND
- SLANGENHASPEL
- NOODKNIPPERLICHTSCHAKELAAR
- ELEKTRISCH ZWAAILICHT
- AOPSS (Abnormal Operator Position Sensing System – Sensing Systeem Abnormale Positie Operator)

Afmetingen



Specificaties

Identificatie									
1.1	Fabrikant	Hyundai	Hyundai	Hyundai	Hyundai	Hyundai	Hyundai	1.1	
1.2	Type-aanduiding fabrikant	35D-7	35DS-7	40D-7	40DS-7	45D-7	45DS-7	1.2	
1.3	Aandrijving: elektrisch (accu of elektriciteitsnet), diesel, petroleum, benzine, gas, manueel	DIESEL	DIESEL	DIESEL	DIESEL	DIESEL	DIESEL	1.3	
1.4	Type bediening: handmatig, voetganger, rechtstaand, gezeten, order-picker	Gezeten	Gezeten	Gezeten	Gezeten	Gezeten	Gezeten	1.4	
1.5	Hefvermogen / nominale last	Q (t)	3,5	3,5	4,0	4,0	4,5	1.5	
1.6	Lastmiddelpunt	c (mm)	600	600	600	600	600	1.6	
1.8	Laadafstand, middelpunt van aandrijfas tot vork	x (mm)	561	561	561	561	561	1.8	
1.9	Wielbasis	y (mm)	2000	2000	2000	2000	2000	1.9	
Gewichten									
2.1	Bedrijfgewicht	kg	5888	5914	6458	6484	6873	6899	2.1
2.2	Last per as, geladen vooraan/achteraan	kg	8359 / 1029	8375 / 1039	9786 / 672	9299 / 1185	10706 / 667	10083 / 1316	2.2
2.3	Last per as, ongeladen vooraan/achteraan	kg	2829 / 3059	2845 / 3069	2964 / 3494	2979 / 3505	2957 / 3916	2973 / 3926	2.3
Wielen, Chassis									
3.1	Banden: massieve rubberbanden, superelastisch, pneumatisch, polyurethaan	Pneumatisch	Pneumatisch	Pneumatisch	Pneumatisch	Pneumatisch	Pneumatisch	3.1	
3.2	Afmeting banden, vooraan(x breedte)	8.25 - 15 - 14	8.25 - 15 - 14	7.50 - 16 - 12	7.50 - 16 - 12	7.50 - 16 - 12	7.50 - 16 - 12	3.2	
3.3	Afmeting banden, achteraan(x breedte)	7.00 - 12 - 12	7.00 - 12 - 12	7.00 - 12 - 12	7.00 - 12 - 12	7.00 - 12 - 12	7.00 - 12 - 12	3.3	
3.5	Wielen, aantal vooraan x achteraan(x=aangedreven wielen)	2 x 2	2 x 2	4 x 2	4 x 2	4 x 2	4 x 2	3.5	
3.6	Spoorbreedte, voor	b10 (mm)	1162	1162	1312	1312	1312	3.6	
3.7	Spoorbreedte, achter	b11 (mm)	1140	1140	1140	1140	1140	3.7	
Basisafmetingen									
4.1	Mast / onderstel vork voorwaarts kantelen/achterwaarts kantelen	graden	8/10	8/10	8/10	8/10	8/10	4.1	
4.2	Hoogte ingetrokken mast	h1 (mm)	2235	2235	2220	2220	2220	4.2	
4.3	Vrije hefhoogte	h2 (mm)	120	120	120	120	120	4.3	
4.4	Hefhoogte	h3 (mm)	3000	3000	3000	3000	3000	4.4	
4.5	Hoogte uitgeschoven mast	h4 (mm)	4236	4236	4236	4236	4246	4.5	
4.7	Hoogte veiligheidskooi (cabine)	h5 (mm)	2240	2240	2240	2240	2240	4.7	
4.8	Hoogte zetel/Hoogte rechtstaand	h7 (mm)	1235	1235	1235	1235	1235	4.8	
4.12	Hoogte koppeling	h10 (mm)	364	364	364	364	364	4.12	
4.19	Totale lengte	l1 (mm)	4140	4140	4195	4195	4405	4.19	
4.20	Lengte tot uiteinde vorken	l2 (mm)	3070	3070	3125	3125	3185	4.20	
4.21	Totale breedte	b1 (mm)	1400	1400	1776	1776	1776	4.21	
4.22	Vorkafmetingen(ophang-type)	s / e / l (mm)	50 x 122 x 1070	50 x 122 x 1070	50 x 150 x 1070	50 x 150 x 1070	50 x 150 x 1070	4.22	
4.23	Onderstel vork ISO 2328, klasse / type A,B		Klasse III	Klasse III	Klasse III	Klasse III	Klasse III	4.23	
4.24	Breedte onderstel vork	b12 (mm)	1300	1300	1600	1600	1600	4.24	
4.31	Grondspeling, geladen, onder mast	m1 (mm)	170	170	155	155	155	4.31	
4.32	Grondspeling, midden van wielbasis	m2 (mm)	215	215	200	200	200	4.32	
4.33	Breedte doorgang voor pallets 1000x1200 kruiselings	Ast (mm)	4531	4531	4591	4591	4651	4.33	
4.34	Breedte doorgang voor pallets 800x1200 in de lengte	Ast (mm)	4731	4731	4791	4791	4851	4.34	
4.35	Draaistraal	Wa (mm)	2770	2770	2830	2830	2890	4.35	
4.36	Kleinste scharnierpunt afstand	b13 (mm)	996	996	996	996	996	4.36	
Prestatiegegevens									
5.1	Rijsnelheid, geladen/ongeladen	km/h	26,9 / 29,1	24,4 / 26,4	26,2 / 28,0	23,8 / 25,4	25,9 / 28,0	23,5 / 25,4	5.1
5.2	Hefnelheid, geladen/ongeladen	m/s	550 / 600	570 / 600	540 / 600	560 / 600	530 / 600	550 / 600	5.2
5.3	Neerlaatsnelheid, geladen/ongeladen	m/s	500 / 450	500 / 450	500 / 450	500 / 450	500 / 450	500 / 450	5.3
5.5	Tractievermogen, geladen/ongeladen	N	34418 / 32654	36760 / 36130	35104 / 33771	37505 / 36030	35270 / 33692	37690 / 35950	5.5
5.7	Klimprestaties, geladen/ongeladen	%	40,0 / 26,2	43,1 / 26,2	36,2 / 25,2	38,9 / 25,2	33,2 / 23,6	35,6 / 23,6	5.7
5.9	Acceleratietijd, geladen/ongeladen(10m)	sec	-	-	-	-	-	-	5.9
5.10	Dienstrem		Hydraulisch	Hydraulisch	Hydraulisch	Hydraulisch	Hydraulisch	Hydraulisch	5.10
Motor									
6.1	Fabrikant motor / type		HMC/D4D4	MHI/S6S-DT	HMC/D4D4	MHI/S6S-DT	HMC/D4D4	MHI/S6S-DT	6.1
6.2	Motorvermogen vlg. ISO 1585	kW	68,0	65,0	68,0	65,0	68,0	65,0	6.2
6.3	Nominaal toerental	1/min	2400	2200	2400	2200	2400	2200	6.3
6.4	Aantal cilinders/cilinderinhoud	anz/cm3	4 / 3907	6 / 4996	4 / 3907	6 / 4996	4 / 3907	6 / 4996	6.4
6.5	Brandstofverbruik vlg. VDI cyclus	l/h	-	-	-	-	-	-	6.5
Overige details									
8.1	Type aandrijfbesturing	Koppelvormer	2/2	2/2	2/2	2/2	2/2	2/2	8.1
8.2	Werkdruk voor hulpstukken	bar	150	150	150	150	150	150	8.2
8.3	Olievolumen voor hulpstukken	l/min	-	-	-	-	-	-	8.3
8.4	Geluidsniveau operator volgens DIN 12 053	db(A)	87	87	87	87	87	87	8.4
8.5	Sleepkoppeling, type DIN		-	-	-	-	-	-	8.5

1) met DZ mast +25mm; met ingebouwd zijdelings schuiven x=375mm(met DZ mast +25mm); met zijdelings schuiven van het ophang-type x=410,5mm(met DZ mast +25mm)

■ Raadpleeg uw Hyundai-verdeler voor meer informatie. De afgebeelde machine kan verschillen afhankelijk van internationale normen.
Alle US-waarden afgerond tot meest benaderende ponden of duimen.



Head Office
(Sales Office) 1 CHEONHA-DONG, DONG-KU, ULSAN, KOREA
Tel : (82) (52) 230-7970, 7729 Fax : (82) (52) 230-7979, 7720

U.S. Operation Hyundai Construction Equipment U.S.A., Inc.
955 ESTES AVENUE ELK GROVE VILLAGE IL. 60007
Tel : (1) 847-437-3333 Fax : (1) 847-437-3574

European Operation Hyundai Heavy Industries Europe N.V.
VOSSENDAAL 11, 2440 GEEL, BELGIUM
Tel : (32) 14-562200 Fax : (32) 14-593405 - 06

CONTACT

www.hyundai-ce.com

NL - 2006. 2 Rev 0