



*De foto kan optionele uitrustung bevatten.

We build a better future

15/18/20BT-7 AC

Milieuvriendelijke VORKHEFTRUCKS

 **HYUNDAI**
HEAVY INDUSTRIES CO.,LTD.

De nieuwe AC Control BT-serie

Ontworpen met een duurzaam chassis en geconstrueerd voor een uitstekende stabiliteit. Het vlot rijgedrag van de AC Control BT-serie vorkheftrucks maakt hen tot echte werkpaarden.



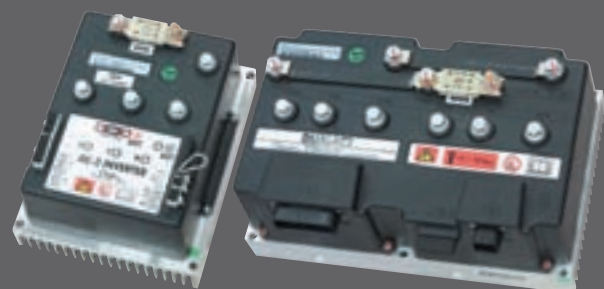
*De foto kan optionele uitrusting bevatten.

Hightechregelaar van ZAPI

De efficiënte, bijna geruisloze ZAPI-regelaar op 8 kHz (hoge frequentie) zorgt voor een vlotte bediening en biedt een automatische bescherming tegen onder- en overspanning, oververhitting en foutregistratie.

Kenmerken

- Regeneratie: bij richtingverandering, deceleratie, remming
- De wisselstroommotor heeft een hoger rendement dan een gelijkstroommotor (10 %)
- Verbeterd gebruik
 - H-modus (hoge modus), N-modus (normale modus), E-modus (zuinige modus)
- Kruipmodus



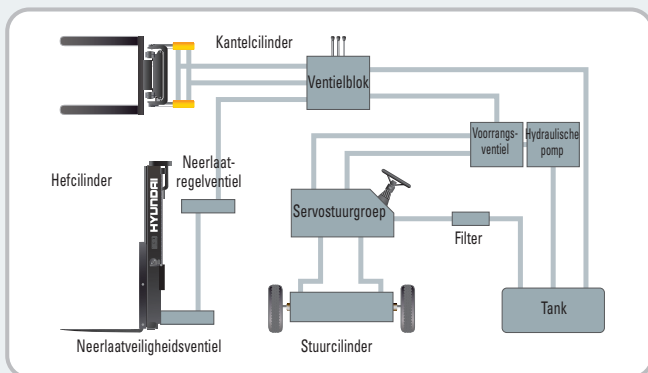
Superieur vermogen en hoge prestaties

De soepel draaiende, efficiënte en ergonomisch ontworpen modellen van de AC Control BT-serie zijn gemaakt om uw behoeften te vervullen.



Veiligheidsvoorzieningen van de vorken

Wanneer de vorken worden neergelaten, handhaaft het neerlaatregelventiel een beperkte snelheid. Het neerlaatveiligheidsventiel voorkomt dat de vorken omlaag vallen door een breuk van de hydrauliekleiding.



Geavanceerd hydraulisch systeem

Het nieuwste hydraulische systeem met een grote capaciteit reageert snel tijdens het werken; het regelventiel met laag geluidsniveau verhoogt de efficiëntie en de duurzaamheid van het systeem.

Terugrolbeveiliging, hogere rijnsnelheid en beter gedrag op hellingen

Het terugrolbeveiligingssysteem van ZAPI zorgt voor een veiliger gedrag en een uitzonderlijk startvermogen op een helling.

De krachtige motor met hoog vermogen levert een grotere acceleratie, een beter rijgedrag op hellingen en een hogere rijnsnelheid.



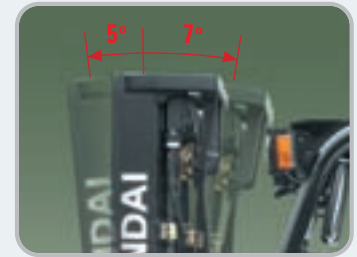
Draaien rond eigen as

Rijsnelheid (MAX)

Model	km/u (mph)
15BT-7	17 (10.5)
18BT-7	17 (10.5)
20BT-7	17 (10.5)

Stijgingsgraad op helling (MAX)

Model	% (gr)
15BT-7	16,4 (29.5)
18BT-7	15,3 (27.5)
20BT-7	13,7 (24.5)



Grotere kantelhoek van de mast

Met een kantelhoek van de mast van 5 graden voorwaarts en 7 graden achterwaarts, kan de operator veilig en snel laden en lossen.



Natte schijfremmen

Natte lamellen remmen vereisen minder onderhoud, dus een besparing op de onderhoudskosten.



Meer stabiliteit door dubbele achterbanden

Deze voorziening verbetert de stabiliteit tijdens het heffen. Met een betere controle wanneer de last hoog is, gebeurt laden en lossen efficiënter.



OPSS-systeem



Verstelbaar stuurwiel

Het stuurwiel kan door middel van een hendel rechts aan de stuurkolom in de meest comfortabele positie voor de operator ingesteld worden.



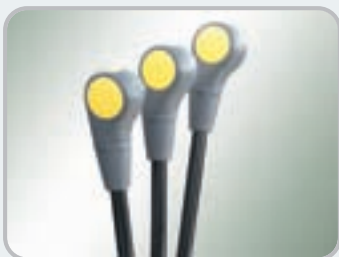
Gemakkelijk te bedienen richtingshendel

Dankzij de vooruit- en achteruithendel met lichte toetsbediening kan de operator zijn machine eenvoudig controleren.



Multifunctionele hendel

De ingebouwde multifunctionele hendel stelt de operator in staat de lichten en de claxon gemakkelijk te bedienen.



Snelle reactie van bedieningshendels

Slechts een minimale inspanning van de operator is nodig voor een nauwkeurige, veilige en productieve bediening.



Uitstekend zicht om veilig te werken

De operator is in staat met een grotere veiligheid en nauwkeurigheid te werken dankzij een breder zicht.



Comfortabele werkhouding

Een ergonomisch ontworpen operatorruimte stelt de bestuurder in staat de meest comfortabele werkhouding te kiezen voor een hogere productiviteit.



Optimale positie van de pedalen

De ergonomisch ontworpen versnellings- en rempedalen zijn optimaal gepositioneerd voor het gemak van de operator



Gemakkelijk instelbare zetel

Een aantrekkelijke zetel met vering, op basis van een ergonomisch ontwerp, zorgt voor een verhoogd comfort, hogere veiligheid en langere levensduur.

*Opties: veiligheidsgordel, armsteunen, heupsteun



Comfortabele bediening

Een ontwerp gebaseerd op toegepaste ergonomie, vermindert vermoeidheid en verhoogt de productiviteit van de operator.

Kenmerken AC Control-systeem

- Uitstekend bestuurbaar
 - Verschillende prestatie modi al naargelang de werkomstandigheden
 - H-modus (hoge modus), N-modus (normale modus), E-modus (zuinige modus)
 - Kruipmodus
 - Start- en stijgvermogen op een helling
- Verbeterde efficiëntie: uitstekende regeneratie en hoger motorrendement
- Minder onderhoudskosten: minder slijtageonderdelen in de kern van de wisselstroommotor (geen koolborstels of -commutatoren)
- Langere levensduur door het gebruik van een volledig gesloten wisselstroommotor



*De foto kan optionele uitrusting bevatten.



LCD-monitor met zelfdiagnosefunctie

De lcd-monitor is voorzien van achtergrondverlichting om de parameters in alle omstandigheden duidelijk af te kunnen lezen.

De monitor toont bedieningsfouten, systeemfouten, batterijlading, bedrijfsurenteller, snelheid, geselecteerde modus en andere functies (zelfdiagnose / gebruikerswachtwoord / snelheidseenheid).

Drukknoppen op LCD-monitor

De operator kan gemakkelijk prestatie modi selecteren al naargelang de werkomstandigheden.

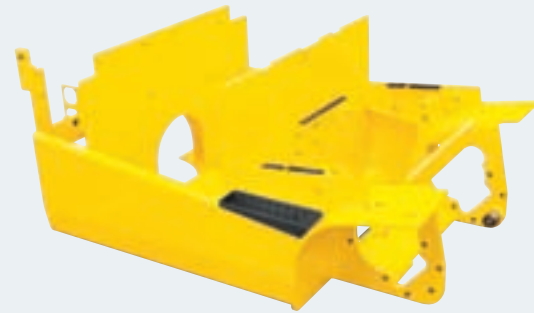
Bekerhouder en opbergvak

Voor het gemak van de operator is er extra opbergruimte voorzien binnen in de cabine.



Hoge duurzaamheid en eenvoudig ontwerp

Een ideale opstelling van onderdelen zorgt voor een gemakkelijke toegang en onderhoudsgemak.



Duurzaam monoblokchassis

Het monoblokchassis, dat werd ontworpen aan de hand van een nauwkeurige structurele analyse, garandeert duurzaamheid en veiligheid.

*De foto kan optionele uitrusting bevatten.



Sterke beschermingskooi

De veilige beschermingskooi voldoet aan de EEG- en ANSI-voorschriften, en beschermt de operator tijdens gevaarlijke werkzaamheden.



Handrem

De handrem van het hefboomtype vergt minder inspanning van de operator om aan te trekken.



Brede opstap en handgreep

Een brede "open" opstap en een grote handgreep zorgen voor een vlot op- en afstappen van de truck.

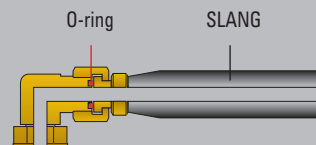


Veiligheidslampen achteraan

De combinatielichten achteraan met richtingaanwijzers, achterlichten en remlichten zijn aangebracht om een hoge mate van veiligheid te verzekeren.



Batterijvergrendeling



ORFS (O-ring met vlakdichting)

De slangkoppeling van het ORFS-type voorkomt lekkages van hydrauliekolie.

Hoogwaardige wisselstroommotoren

Gesloten motoren verlengen de levensduur. Doordat een wisselstroommotor minder slijtageonderdelen bevat, zijn er minder onderhoudskosten en is de bedrijfszekerheid groter.



Eenvoudig onderhoud

Hulp bij openen en sluiten van het batterijdeksel door een gasveercilinder.



Eenvoudige vervanging van de batterij

De batterij is gemakkelijk te vervangen met het omhoog draaiende deksel en de beschermingskooi met uitsparingen.



Een compacte zekeringenhouder voor een gemakkelijke inspectie



Vulopening van olietank



Stuursensor



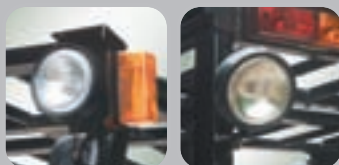
Hydrauliekmotor



Hendel voor het loskoppelen van de batterij



Gemakkelijk te controleren remoliepeil



Heldere koplampen en achterlichten



Gelijkstroomomvormer

Gelijkstroomomvormer, voldoet aan UL en CE, met beveiliging tegen kortsluitingen, overbelasting en omgekeerde polariteit.

Nieuwe 7-serie

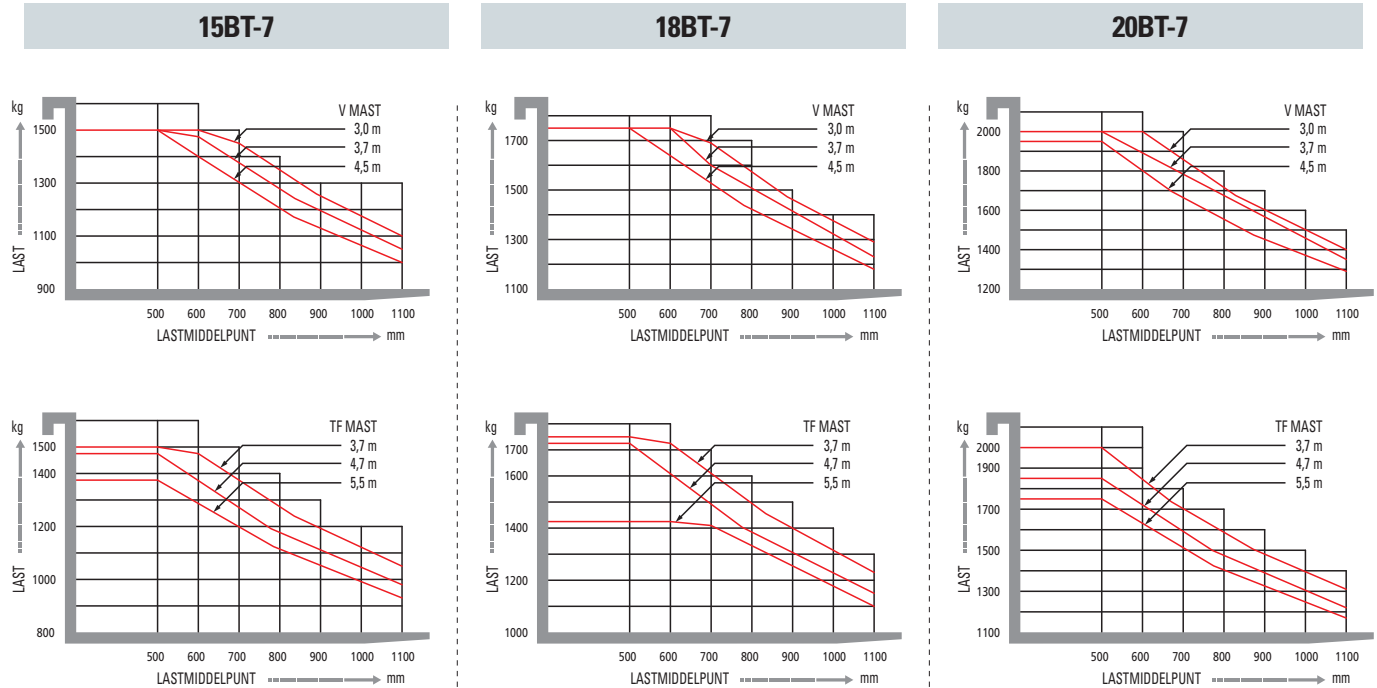
Mastspecificaties (15/18BT-7)																	
Masttype		Totale hoogte (ingetrokken) mm (in)		Maximum vorkhoogte mm (in)		Vrije hefhoogte mm (in)				Kantelhoek (graden) Voorwaarts / Achterwaarts		Hefvermogen zonder side shift op 500 mm (24 in) DV kg (lb)		Hefvermogen met side shift op 500 mm (24 in) DV kg (lb)		Gewicht truck (zonder last) kg (lb)	
						Met laststeun		Zonder laststeun									
		15BT-7	18BT-7	15BT-7	18BT-7	15BT-7	18BT-7	15BT-7	18BT-7	15BT-7	18BT-7	15BT-7	18BT-7	15BT-7	18BT-7	15BT-7	18BT-7
bepaalde vrije hefhoogte in 2 trappen	V250	1720 (67.7)	1720 (67.7)	2525 (99.4)	2525 (99.4)	135 (5.3)	135 (5.3)	135 (5.3)	135 (5.3)	5 / 7	5 / 7	1500 (3,000)	1750 (3,500)	1400 (2,800)	1650 (3,300)	2943 (6,488)	3143 (6,929)
	V270	1820 (71.7)	1820 (71.7)	2725 (107.3)	2725 (107.3)	135 (5.3)	135 (5.3)	135 (5.3)	135 (5.3)	5 / 7	5 / 7	1500 (3,000)	1750 (3,500)	1400 (2,800)	1650 (3,300)	2956 (6,517)	3156 (6,958)
	V300	1970 (77.6)	1970 (77.6)	3025 (119.1)	3025 (119.1)	135 (5.3)	135 (5.3)	135 (5.3)	135 (5.3)	5 / 7	5 / 7	1500 (3,000)	1750 (3,500)	1400 (2,800)	1650 (3,300)	2976 (6,560)	3176 (7,001)
	* V330	2120 (83.5)	2120 (83.5)	3325 (130.9)	3325 (130.9)	135 (5.3)	135 (5.3)	135 (5.3)	135 (5.3)	5 / 7	5 / 7	1500 (3,000)	1750 (3,500)	1400 (2,800)	1650 (3,300)	2995 (6,603)	3195 (7,044)
	V350	2220 (87.4)	2220 (87.4)	3525 (138.8)	3525 (138.8)	135 (5.3)	135 (5.3)	135 (5.3)	135 (5.3)	5 / 7	5 / 7	1500 (3,000)	1750 (3,500)	1400 (2,800)	1650 (3,300)	3008 (6,632)	3208 (7,073)
	V370	2320 (91.3)	2320 (91.3)	3725 (146.7)	3725 (146.7)	135 (5.3)	135 (5.3)	135 (5.3)	135 (5.3)	5 / 7	5 / 7	1500 (3,000)	1750 (3,500)	1400 (2,800)	1650 (3,300)	3022 (6,661)	3222 (7,102)
	V400	2470 (97.2)	2470 (97.2)	4025 (158.5)	4025 (158.5)	135 (5.3)	135 (5.3)	135 (5.3)	135 (5.3)	5 / 7	5 / 7	1500 (3,000)	1750 (3,500)	1400 (2,800)	1650 (3,300)	3045 (6,714)	3245 (7,155)
	V450	2820 (111.0)	2820 (111.0)	4525 (178.1)	4525 (178.1)	135 (5.3)	135 (5.3)	135 (5.3)	135 (5.3)	5 / 5	5 / 5	1500 (3,000)	1750 (3,500)	1400 (2,800)	1650 (3,300)	3109 (6,854)	3309 (7,295)
	V500	3070 (120.9)	3070 (120.9)	5025 (197.8)	5025 (197.8)	135 (5.3)	135 (5.3)	135 (5.3)	135 (5.3)	5 / 5	5 / 5	1450 (2,950)	1700 (3,500)	1365 (2,800)	1614 (3,300)	3142 (6,926)	3342 (7,367)
	V550	3320 (130.7)	3320 (130.7)	5525 (217.5)	5525 (217.5)	135 (5.3)	135 (5.3)	135 (5.3)	135 (5.3)	5 / 5	5 / 5	1400 (2,850)	1450 (3,200)	1320 (2,700)	1365 (3,000)	3174 (6,997)	3374 (7,438)
volledig vrije hefhoogte in 3 trappen	TF370	1770 (69.7)	1770 (69.7)	3735 (147.0)	3735 (147.0)	763 (30.0)	763 (30.0)	1264 (49.8)	1264 (49.8)	5 / 5	5 / 5	1500 (3,000)	1750 (3,500)	1400 (2,800)	1650 (3,300)	3093 (6,818)	3293 (7,259)
	TF400	1870 (73.6)	1870 (73.6)	4035 (158.9)	4035 (158.9)	863 (34.0)	863 (34.0)	1364 (53.7)	1364 (53.7)	5 / 5	5 / 5	1500 (3,000)	1750 (3,500)	1400 (2,800)	1650 (3,300)	3108 (6,853)	3308 (7,294)
	TF430	1970 (77.6)	1970 (77.6)	4335 (170.7)	4335 (170.7)	963 (37.9)	963 (37.9)	1464 (57.6)	1464 (57.6)	5 / 5	5 / 5	1500 (3,000)	1750 (3,500)	1400 (2,800)	1650 (3,300)	3128 (6,896)	3328 (7,337)
	TF450	2070 (81.5)	2070 (81.5)	4535 (178.5)	4535 (178.5)	1063 (41.9)	1063 (41.9)	1564 (61.6)	1564 (61.6)	5 / 5	5 / 5	1500 (3,000)	1750 (3,500)	1400 (2,800)	1650 (3,300)	3143 (6,930)	3343 (7,371)
	TF470	2120 (83.5)	2120 (83.5)	4735 (186.4)	4735 (186.4)	1113 (43.8)	1113 (43.8)	1614 (63.5)	1614 (63.5)	5 / 5	5 / 5	1475 (2,950)	1725 (3,500)	1390 (2,800)	1640 (3,300)	3153 (6,951)	3353 (7,392)
	TF500	2220 (87.4)	2220 (87.4)	5035 (198.2)	5035 (198.2)	1216 (47.9)	1216 (47.9)	1714 (67.5)	1714 (67.5)	5 / 5	5 / 5	1450 (2,900)	1700 (3,450)	1365 (2,800)	1600 (3,250)	3173 (6,995)	3373 (7,436)
	TF550	2420 (95.3)	2420 (95.3)	5535 (217.9)	5535 (217.9)	1416 (55.7)	1416 (55.7)	1914 (75.4)	1914 (75.4)	5 / 5	5 / 5	1375 (2,800)	1425 (3,150)	1295 (1,860)	1340 (2,950)	3211 (7,078)	3411 (7,519)
	TF600	2620 (103.1)	2620 (103.1)	6035 (237.6)	6035 (237.6)	1613 (63.5)	1613 (63.5)	2114 (83.2)	2114 (83.2)	5 / 5	5 / 5	925 (2,050)	1000 (2,200)	845 (1,850)	930 (2,050)	3274 (7,219)	3474 (7,660)
	TF650	2820 (111.0)	2820 (111.0)	6535 (257.3)	6535 (257.3)	1813 (71.4)	1813 (71.4)	2314 (91.1)	2314 (91.1)	5 / 5	5 / 5	900 (1,950)	950 (2,100)	820 (1,800)	900 (1,950)	3318 (7,315)	3518 (7,756)
	TF700	3020 (118.9)	3020 (118.9)	7035 (277.0)	7035 (277.0)	2013 (79.3)	2013 (79.3)	2514 (99.0)	2514 (99.0)	5 / 5	5 / 5	600 (1,350)	650 (1,450)	550 (1,200)	600 (1,350)	3355 (7,395)	3555 (7,836)

* Standaard

Mastspecificaties (20BT-7)																	
Masttype		Totale hoogte (ingetrokken) mm (in)		Maximum vorkhoogte mm (in)		Vrije hefhoogte mm (in)				Kantelhoek (graden) Voorwaarts / Achterwaarts		Hefvermogen zonder side shift op 500 mm (24 in) DV kg (lb)		Hefvermogen met side shift op 500 mm (24 in) DV kg (lb)		Gewicht truck (zonder last) kg (lb)	
						Met laststeun		Zonder laststeun									
		20BT-7	20BT-7	20BT-7	20BT-7	20BT-7	20BT-7	20BT-7	20BT-7	20BT-7	20BT-7	20BT-7	20BT-7	20BT-7	20BT-7	20BT-7	20BT-7
bepaalde vrije hefhoogte in 2 trappen	V250	1729 (68.1)	1729 (68.1)	2530 (99.6)	2530 (99.6)	140 (5.5)	140 (5.5)	140 (5.5)	140 (5.5)	5 / 7	5 / 7	2000 (4,000)	2000 (4,000)	1890 (3,850)	1890 (3,850)	3305 (7,287)	3305 (7,287)
	V270	1829 (72.0)	1829 (72.0)	2730 (107.5)	2730 (107.5)	140 (5.5)	140 (5.5)	140 (5.5)	140 (5.5)	5 / 7	5 / 7	2000 (4,000)	2000 (4,000)	1890 (3,850)	1890 (3,850)	3319 (7,316)	3319 (7,316)
	V300	1979 (77.9)	1979 (77.9)	3030 (119.3)	3030 (119.3)	140 (5.5)	140 (5.5)	140 (5.5)	140 (5.5)	5 / 7	5 / 7	2000 (4,000)	2000 (4,000)	1890 (3,850)	1890 (3,850)	3338 (7,359)	3338 (7,359)
	* V330	2129 (83.8)	2129 (83.8)	3330 (131.1)	3330 (131.1)	140 (5.5)	140 (5.5)	140 (5.5)	140 (5.5)	5 / 7	5 / 7	2000 (4,000)	2000 (4,000)	1890 (3,850)	1890 (3,850)	3358 (7,403)	3358 (7,403)
	V350	2229 (87.8)	2229 (87.8)	3530 (139.0)	3530 (139.0)	140 (5.5)	140 (5.5)	140 (5.5)	140 (5.5)	5 / 7	5 / 7	2000 (4,000)	2000 (4,000)	1890 (3,850)	1890 (3,850)	3371 (7,432)	3371 (7,432)
	V370	2329 (91.7)	2329 (91.7)	3730 (146.9)	3730 (146.9)	140 (5.5)	140 (5.5)	140 (5.5)	140 (5.5)	5 / 7	5 / 7	2000 (4,000)	2000 (4,000)	1890 (3,850)	1890 (3,850)	3384 (7,461)	3384 (7,461)
	V400	2479 (97.6)	2479 (97.6)	4030 (158.7)	4030 (158.7)	140 (5.5)	140 (5.5)	140 (5.5)	140 (5.5)	5 / 7	5 / 7	2000 (4,000)	2000 (4,000)	1890 (3,850)	1890 (3,850)	3408 (7,513)	3408 (7,513)
	V450	2829 (111.4)	2829 (111.4)	4530 (178.3)	4530 (178.3)	140 (5.5)	140 (5.5)	140 (5.5)	140 (5.5)	5 / 5	5 / 5	1950 (4,000)	1950 (4,000)	1845 (3,850)	1845 (3,850)	3472 (7,653)	3472 (7,653)
	V500	3079 (121.2)	3079 (121.2)	5030 (198.0)	5030 (198.0)	140 (5.5)	140 (5.5)	140 (5.5)	140 (5.5)	5 / 5	5 / 5	1850 (4,000)	1850 (4,000)	1750 (3,850)	1750 (3,850)	3504 (7,725)	3504 (7,725)
	V550	3329 (131.1)	3329 (131.1)	5530 (217.7)	5530 (217.7)	140 (5.5)	140 (5.5)	140 (5.5)	140 (5.5)	5 / 5	5 / 5	1800 (3,950)	1800 (3,950)	1700 (3,750)	1700 (3,750)	3537 (7,797)	3537 (7,797)
volledig vrije hefhoogte in 3 trappen	TF370	1779 (70.0)	1779 (70.0)	3740 (147.2)	3740 (147.2)	777 (30.6)	777 (30.6)	1278 (50.3)	1278 (50.3)	5 / 5	5 / 5	2000 (4,000)	2000 (4,000)	1890 (3,850)	1890 (3,850)	3455 (7,617)	3455 (7,617)
	TF400	1879 (74.0)	1879 (74.0)	4040 (159.1)	4040 (159.1)	877 (34.5)	877 (34.5)	1378 (54.3)	1378 (54.3)	5 / 5	5 / 5	1950 (4,000)	1950 (4,000)	1850 (3,850)	1850 (3,850)	3471 (7,652)	3471 (7,652)
	TF430	1979 (77.9)	1979 (77.9)	4340 (170.9)	4340 (170.9)	977 (38.5)	977 (38.5)	1478 (58.2)	1478 (58.2)	5 / 5	5 / 5	1900 (4,000)	1900 (4,000)	1800 (3,800)	1800 (3,800)	3491 (7,695)	3491 (7,695)
	TF450	2079 (81.9)	2079 (81.9)	4540 (178.7)	4540 (178.7)	1077 (42.4)	1077 (42.4)	1578 (62.1)	1578 (62.1)	5 / 5	5 / 5	1875 (4,000)	1875 (4,000)	1775 (3,750)	1775 (3,750)	3506 (7,729)	3506 (7,729)
	TF470	2129 (83.8)	2129 (83.8)	4740 (186.6)	4740 (186.6)	1127 (44.4)	1127 (44.4)	1628 (64.1)	1628 (64.1)	5 / 5	5 / 5	1850 (4,000)	1850 (4,000)	1750 (3,700)	1750 (3,700)	3515 (7,750)	3515 (7,750)
	TF500	2229 (87.8)	2229 (87.8)	5040 (198.4)	5040 (198.4)	1227 (48.3)	1227 (48.3)	1728 (68.0)	1728 (68.0)	5 / 5	5 / 5	1800 (3,950)	1800 (3,950)	1700 (3,650)	1700 (3,650)	3535 (7,794)	3535 (7,794)
	TF550	2429 (95.6)	2429 (95.6)	5540 (218.1)	5540 (218.1)	1427 (56.2)	1427 (56.2)	1928 (75.9)	1928 (75.9)	5 / 5	5 / 5	1750 (3,850)	1750 (3,850)	1650 (3,600)	1650 (3,600)	3573 (7,877)	3573 (7,877)
	TF600	2629 (103.5)	2629 (103.5)	6040 (237.8)	6040 (237.8)	1627 (64.1)	1627 (64.1)	2128 (83.8)	2128 (83.8)	5 / 5	5 / 5	1350 (2,950)	1350 (2,950)	1275 (2,800)	1275 (2,800)	3637 (8,018)	3637 (8,018)
	TF650	2829 (111.4)	2829 (111.4)	6540 (257.5)	6540 (257.5)	1827 (71.9)	1827 (71.9)	2328 (91.7)	2328 (91.7)	5 / 5	5 / 5	1300 (2,850)	1300 (2,850)	1225 (2,700)	1225 (2,700)	3681 (8,115)	3681 (8,115)
	TF700	3029 (119.3)	3029 (119.3)	7040 (277.2)	7040 (277.2)	2027 (79.8)	2027 (79.8)	2528 (99.5)	2528 (99.5)	5 / 5	5 / 5	900 (1,950)	900 (1,950)	850 (1,850)	850 (1,850)	3717 (8,195)	3717 (8,195)

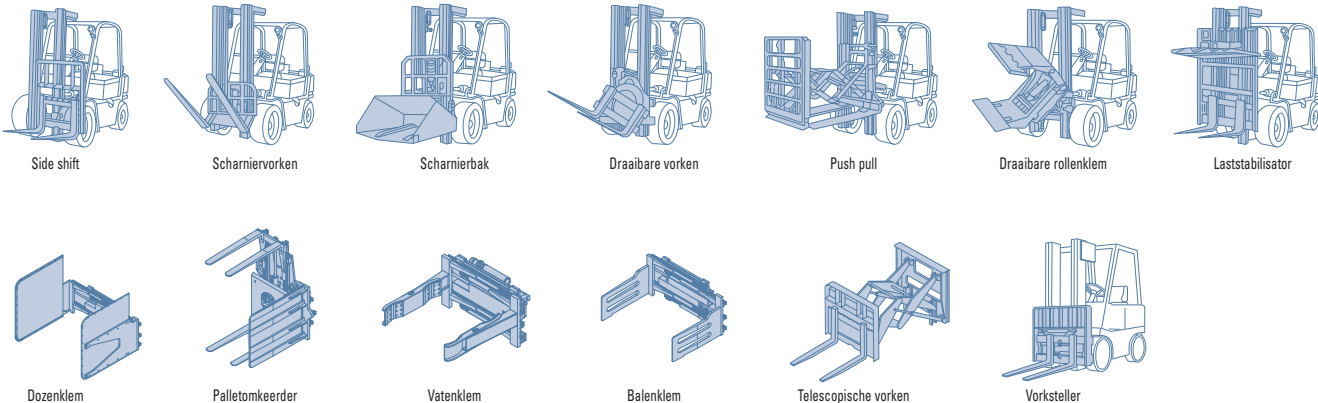
* Standaard

Hefvermogen



* beperkte vrije hefhoogte in 2 trappen

Verschillende attachments



Opties

• Masten

2-trapsmast (max. vorkhoogte) (mm)

2500 / 2700 / 3000 / 3300 / 3500 / 3700 / 4000 / 4500 / 5000 / 5500

3-trapsmast (max. vorkhoogte) (mm)

3700 / 4000 / 4300 / 4500 / 4700 / 5000 / 5500 / 6000 / 6500 / 7000

3-trapsmast dubbele vrije hefhoogte

(max. vorkhoogte) (mm)

3700 / 4000 / 4300 / 4500 / 4700 / 5000 / 5500 / 6000 / 6500 / 7000

• Side shift

Side shift, geïntegreerde Side shift

• Vorken

Lange vorken

- 35 x 100 x 900 / 1000 / 1050 / 1150 / 1200 / 1350 / 1500

- 40 x 100 x 900 / 950 / 1000 / 1050 / 1150 / 1200 / 1350 / 1500 / 1600

• Ventielen en leidingen

3 spoelen, 4 spoelen

• Dubbel voltage: 36/48 volt

• Koude opslag: mogelijk tot een werkzone met

een temperatuur van -30 °C

• UL en CE: UL type "E" en "EE"

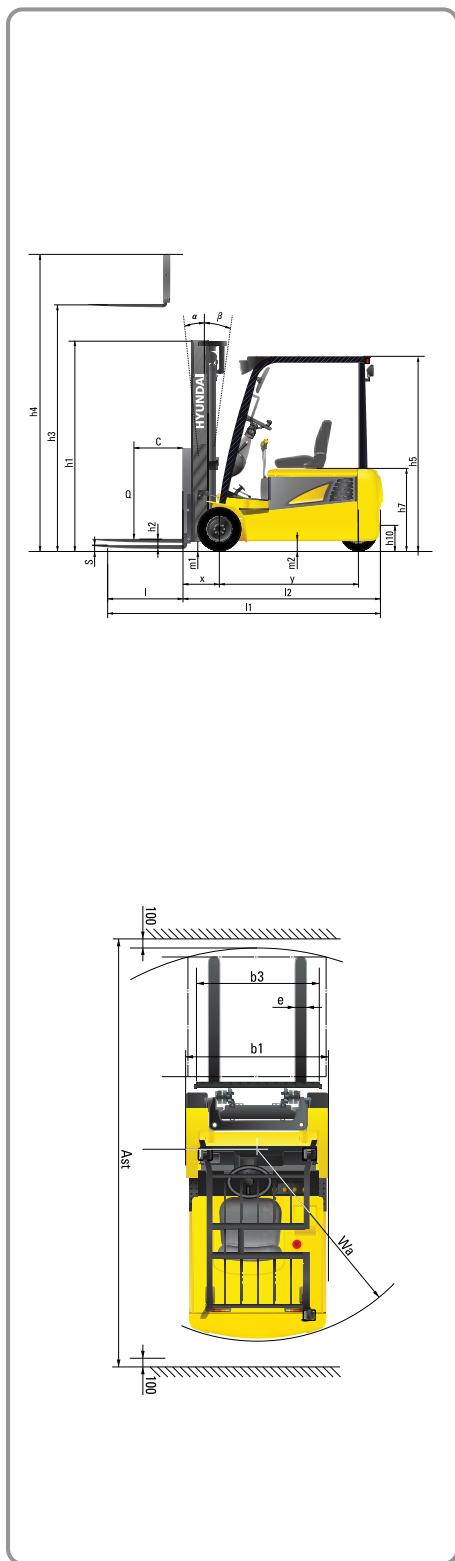
• Fingertip-control

Meer comfort voor de operator

• Band

Massieve, niet-markerende luchtband

Afmetingen



Specificaties

Identificatie

1.1	Fabrikant	HYUNDAI	HYUNDAI	HYUNDAI	
1.2	Type	15BT-7	18BT-7	20BT-7	
1.3	Aandrijving: elektrisch (batterij of elektriciteitsnet), diesel, petroleum, LPG, handmatig	Elektrisch	Elektrisch	Elektrisch	
1.4	Type bediening: handmatig, lopend, staand, zittend, order-picker	Gezeten	Gezeten	Gezeten	
1.5	Hefvermogen / nominale belasting (standard)	Q (t)	1,5	1,8	2,0
1.6	Lastmiddelpuntafstand	c mm (in)	500 (24)	500 (24)	500 (24)
1.8	Lastmiddelpuntafstand van drijf-as tot vorken	x mm (in)	360 (14.2)	360 (14.2)	365 (14.4)
1.9	Wielbasis	y mm (in)	1355 (53.3)	1440 (56.7)	1440 (56.7)

Gewicht

2.1	Gebruiksgewicht	kg (lb)	2980 (6,570)	3180 (7,011)	3337 (7,357)
2.2	Asbelasting, geladen vooraan / achteraan	kg (lb)	3980/500 (8,774/1,102)	4352/578 (9,594/1,274)	4753/584 (10,478/1,288)
2.3	Asbelasting, ongeladen vooraan / achteraan	kg (lb)	1500/1480 (3,307/3,263)	1543/1637 (3,402/3,609)	1537/1800 (3,389/3,969)

Wielen, chassis

3.1	Banden: massieve rubberbanden, superelastisch, pneumatisch, polyurethaan	Superelastisch	Superelastisch	Superelastisch	
3.2	Afmeting banden, vooraan (Φ x breedte)	18 x 7 - 8	18 x 7 - 8	200 / 50 - 10	
3.3	Afmeting banden, achteraan (Φ x breedte)	15 x 4.5 - 8	15 x 4.5 - 8	15 x 4.5 - 8	
3.5	Wielen, aantal vooraan / achteraan (x = aangedreven wielen)	2x / 2	2x / 2	2x / 2	
3.6	Spoorbreedte, vooraan	mm (in)	895 (35.2)	895 (35.2)	905 (35.6)
3.7	Spoorbreedte, achteraan	mm (in)	170 (6.7)	170 (6.7)	170 (6.7)

Basisafmetingen

4.1	Kantelgraad mast voorwaarts / achterwaarts (α/β)	graden	5 / 7	5 / 7	5 / 7
4.2	Hoogte neergelaten mast	h1 mm (in)	2120 (83.5)	2120 (83.5)	2129 (83.8)
4.3	Vrije hefhoogte	h2 mm (in)	135 (5.3)	135 (5.3)	135 (5.3)
4.4	Hefhoogte	h3 mm (in)	3300 (130)	3300 (130)	3300 (130)
4.5	Hoogte uitgeschoven mast	h4 mm (in)	4332 (170.6)	4332 (170.6)	4332 (170.6)
4.7	Hoogte veiligheidskooi (kabine)	h5 mm (in)	1970 (77.6)	1970 (77.6)	1980 (78)
4.8	Stoelhoogte / stahoogte	h7 mm (in)	920 (36.2)	920 (36.2)	930 (36.6)
4.12	Koppelingshoogte	h10 mm (in)	410 (16.1)	410 (16.1)	410 (16.1)
4.19	Totale lengte	l1 mm (in)	2815 (110.8)	2900 (114.2)	2945 (116)
4.20	Lengte tot voorkant vorken	l2 mm (in)	1915 (75.4)	2000 (78.7)	2045 (80.5)
4.21	Totale breedte	b1 mm (in)	1100 (43.3)	1100 (43.3)	1105 (43.5)
4.22	Vorkafmetingen	S x E x L mm (in)	900x100x35 (35.4x3.9x1.4)	900x100x35 (35.4x3.9x1.4)	900x100x40 (35.4x3.9x1.6)
4.23	Onderstel vork ISO 2328, klasse / type A, B		II A	II A	II A
4.24	Breedte vorklede	mm (in)	980 (38.6)	980 (38.6)	980 (38.6)
4.31	Bodemvrijheid, geladen, onder mast	m1 mm (in)	85 (3.3)	85 (3.3)	94 (3.7)
4.32	Bodemvrijheid, midden van wielbasis	m2 mm (in)	90 (3.5)	90 (3.5)	100 (3.9)
4.33	Gangbreedte voor palletten 1000 x 1200 kruislings	Ast mm (in)	3255 (128.1)	3330 (131.1)	3370 (132.7)
4.34	Gangbreedte voor palletten 800 x 1200 in de lengte	Ast mm (in)	3075 (121.1)	3150 (124)	3190 (125.6)
4.35	Draaistraal	Wa mm (in)	1570 (61.8)	1645 (64.8)	1685 (66.3)
4.36	Kleinste draaipuntafstand	mm (in)	-	-	-

Prestatiegegevens

5.1	Rijsnelheid, geladen / ongeladen	(48V) km/h (mph) (36V) km/h (mph)	16/17 (3.4/3.6) 15/16 (3.2/3.4)	16/17 (3.4/3.6) 15/16 (3.2/3.4)	16/17 (3.4/3.6) 15/16 (3.2/3.4)
5.2	Hefnelheid, geladen / ongeladen	(48V) mm/sec (fpm) (36V) mm/sec (fpm)	410/600 (80.7/118.1) 330/500 (65/98.4)	410/600 (80.7/118.1) 330/500 (65/98.4)	410/600 (80.7/118.1) 330/500 (65/98.4)
5.3	Neerlaatsnelheid, geladen / ongeladen	mm/sec (fpm)	500/450 (98.4/88.6)	500/450 (98.4/88.6)	500/450 (98.4/88.6)
5.5	Trekkkracht trekstang, S2 30 min	(geladen) N (ongeladen) N	3300 3427	3252 3388	2992 3198
5.6	Max. trekkkracht, S2 5 min	(geladen) N (ongeladen) N	15102	15190	14367
5.7	Stijgvermogen, S2 3 min	(geladen) % (ongeladen) %	- -	- -	- -
5.8	Max. stijgvermogen, S2 5 min	(geladen) %	29,5	27,5	24,5
5.10	Dienstrem	-	Hydraulisch	Hydraulisch	Hydraulisch

E - Motor

6.1	Aandrijfmotor S2 60 min	(48 V / 36 V) kW	4,4 / 3,5	4,4 / 3,5	4,4 / 3,5
6.2	Pompmotor bij S3 - 15 %	(48 V / 36 V) kW	15,8 / 9,9	15,8 / 9,9	15,8 / 9,9
6.4	Batterij capaciteit, nominaal K5	(48 V / 36 V) Ah	505 / 800	585 / 1000	585 / 1000
6.5	Gewicht batterij (min)	kg (lb)	710 (1,565)	835 (1,841)	835 (1,841)
	Afmetingen batterij L / B / H	mm (in)	990/545/636 (39/21.5/25)	990/545/630 (39/24.8/25)	990/545/630 (39/24.8/25)
6.6	Type aandrijfbesturing	-	AC	AC	AC

Standaard- en optionele uitrusting kan verschillen. De afgebeelde machine kan verschillen afhankelijk van de specificatie per gebied.
Alle US-waarden afgerond tot meest benaderende ponden of duimen. Materialen en specificaties kunnen zonder kennisgeving worden gewijzigd.



Head Office (Sales Office) 1 CHEONHA-DONG, DONG-KU, ULSAN, KOREA
Tel: (82) (52) 202-7970, 7729 Fax: (82) (52) 202-7979, 7720

U.S. Operation Hyundai Construction Equipment U.S.A., Inc.
955 ESTES AVENUE, ELK GROVE VILLAGE IL. 60007
Tel: (1) 847-437-3333 Fax: (1) 847-437-3574

European Operation Hyundai Heavy Industries Europe N.V.
VOSSENDAAL 11, 2440 GEEL, BELGIUM
Tel: (32) 14-562200 Fax: (32) 14-593405 ~ 06

CONTACT

www.hyundai.eu

NL - 2007. 12 Rev 0